

Sentado

Sistemas de  
bipedestación

Sistema de  
descanso

Ayudas  
terapéuticas

**JENX**<sup>®</sup>  
Positioning for life



# Standz 2 by Jenx

Un sistema de bipedestación versátil que ofrece bipedestación con posicionamiento prono o supino, que permite posicionar las piernas en abducción o en neutro para niños de 5 a 14 años



Siempre solidario...

Reh&vita<sup>®</sup>

# Standz 2 by Jenx

Más que una versión ampliada del Standz original, el tamaño 2 ofrece funcionalidad y accesorios adecuados para un usuario mayor, más alto, más pesado y más fuerte mientras, mantiene su simplicidad de uso y ajuste.

Las características funcionales y los accesorios reconocen las necesidades de los usuarios mas grandes, como así también mantener el producto simple y seguro para que lo usen los profesionales de salud. Sus accesorios y características han sido desarrollados como resultado de los comentarios de los padres y de médicos a nivel global. Continuando con los principios básicos del posicionamiento clínicamente correcto, Standz 2 permite a los médicos ayudar a niños mayores y adolescentes a transicionar desde el desarrollo postural hasta el mantenimiento de la postura.

Standz 2 mantiene toda la versatilidad del Standz original y completa la oferta de productos para la familia de bipedestación, en posición prona y supina, ya sea en

## Standz 2 en prono



CARACTERÍSTICA INNOVADORA

### Inclinación en el espacio

Standz 2 ofrece un sistema de inclinación manual a través de una palanca que permite infinitos ajustes de ángulo de 0-90° con los medidores de ángulo incorporados. Un pestillo de seguridad en la palanca evita que el ángulo del marco sea ajustado accidentalmente.

CARACTERÍSTICA INNOVADORA

### Opciones de soporte de tronco

Los soportes opcionales de hombro facilitan el correcto posicionamiento del hombro y del brazo, promoviendo una posición funcional de la mano para jugar o aprender. Un chaleco tipo arnés opcional, proporciona apoyo adicional de tronco en niños con bajo tono.

CARACTERÍSTICA INNOVADORA

### Cubierta de tela antimicrobiana

Como estar de pie ayuda al aparato digestivo, nuestras telas han sido diseñadas para limpiarse y lavarse, además contienen un agente antimicrobiano que colabora en el control de la infección.

CARACTERÍSTICA INNOVADORA

### Abducción de pierna individual

Standz 2 ofrece la posibilidad de ajustar una pierna en abducción de 0° a 30° dependiendo de las necesidades clínicas del niño. El ajuste es rápido y sencillo de realizar en cada sesión, simplemente a través de una clavija. El indicador de ángulo incorporado hace que sea más fácil ver el grado de abducción, que puede ajustarse en incrementos de 5° en cada pierna.

CARACTERÍSTICA INNOVADORA

### Banda antideslizante en el marco

Para permitir al cuidador un punto de contacto estable cuando se ajusta el tilt.

CARACTERÍSTICA INNOVADORA

### Ajuste de pierna individual

Ajuste para rodilla y altura del apoapiés: ideal para acomodar piernas con discrepancias de longitud. Con esta herramienta se puede realizar el ajuste en segundos, gracias a nuestra sujeción de diseño inteligente.

### Medidores de ángulo

Medidores de ángulo integrados para regular la inclinación del marco y la abducción de piernas de forma individual. Los indicadores de lectura permiten encontrar la posición correcta para estar bien posicionado repetidamente.

CARACTERÍSTICA INNOVADORA

### Ajustes sin herramientas!

No más llave allen, las clavijas ingeniosamente diseñadas ofrecen un cómodo agarre para permitir una sujeción eficaz con el mínimo esfuerzo. Los ajustes de crecimiento nunca han sido tan fáciles.



# Siempre Configurable Accesorios

De manera estándar, cada base viene con:

- 4 ruedas giratorias bloqueables.
- Mecanismo de tilt accionado a través de una palanca manual, y bloqueo de seguridad.
- 2 postes de MMIII con marcas numeradas para fácil posicionamiento de los soportes de piernas.
- Abducción de piernas independiente de 0° - 30° con incrementos en 5 grados, con émbolo de bloqueo fácil de usar.
- Apoyapiés individuales con regulación de flexión plantar y dorsal.
- Indicador de ángulo del marco: rango de 5° a 90°.
- Soporte pélvico y almohadilla protectora.
- Soporte de tronco y almohadilla.

## Soporte de cabeza de plano

Soporte para la cabeza simple, para niños con un control de cabeza y cuello, para usarse en posición supina. También puede utilizarse en prono para extender la altura del soporte de tórax.



## Soporte de cabeza moldeado u ovalado

Apoya cabeza simple, para niños que requieren un apoyo mínimo de cabeza. Viene montado en un soporte de fijación flexible.



## Soporte de cabeza Multigrip™

El cabezal Jenx Multigrip es original e innovador, está disponible en 3 tamaños para todos los sistemas de asientos Jenx. Permite ajustes de altura, ángulo y profundidad.



## Soporte plano de hombro

Una almohadilla ancha, simple pero efectiva para dar soporte a los hombros al utilizar Standz en posición supina.



## Soporte de hombros con protractores

Protractores de hombro montados en un soporte plano, ofrecen ajuste en ángulo y promueven la estabilidad escapular. Disponible en 2 tamaños.



## Soportes laterales flexibles y rebatibles

Soportes laterales flexibles con strap incorporado. Envuelven el cuerpo para posicionamiento cómodo y firme. También se puede utilizar en la pelvis.



## Panel de soporte pélvico

Para uso en prono únicamente, el panel de soporte pélvico ofrece una superficie de contacto total para facilitar la completa extensión de la pelvis, prevenir la rotación u oblicuidad pélvica, y la flexión de cadera no deseada.



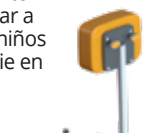
## Panel de soporte pélvico con pad posterior

Utilizada junto con el soporte pélvico, este pad trasero ofrece apoyo para la parte superior de la espalda del niño. El soporte también se puede montar un soporte de cabeza para ayudar a mantener una posición neutral de la cabeza para aquellos niños que hiperextienden el cuello y la cabeza cuando están de pie en prono.



## Arnés tipo chaleco

Brinda estabilidad completa al tronco y a la cintura escapular cuando se usa el Standz 2 en posición supino. Disponible en 2 tamaños.



## Soportes laterales rebatibles con straps

Ofrecen estabilidad al tronco, la pelvis o ambas. Los straps puede utilizarse para facilitar la extensión o la rotación.



## Soporte de rodilla estándar

Rodilleras individuales que ofrecen la posibilidad de acomodar la flexión de la rodilla cuando se usa en supino (requiere straps para las rodillas cuando se usa en supino). Ancho ajustable para acomodar correctamente la rodilla en posición.



## Soporte de rodillera multiaxial

Úselo para cuando se necesita acomodar una rodilla fija en flexión. Disponible en 2 tamaños.



Además de la base, deberá agregar los siguientes accesorios para garantizar una configuración mínima segura.

**Prono:** soporte de pies, soporte para rodillas, soporte pélvico y soporte para el tronco.

**Supino:** soporte de pies, rodilleras, straps de rodillas, soporte pélvico, soporte para el tronco y soporte para la cabeza.

## Bloques de rodilla con straps

Rodilleras PU innovadoras y flexibles; ajustables en altura, ancho, ángulo y profundidad. Disponibles en 2 tamaños, haciéndolos adecuados para niños más pequeños y vienen con straps de rodilla acolchadas y desrotadoras.



## Soporte de montaje de soporte de rodilla

Permite el montaje de los bloques de rodilla de PU donde estos son el método preferido de control de la rodilla.



## Straps de rodilla estándar

Diseñado para su uso junto con el soporte de rodilla estándar, el strap de rodilla estándar simplemente mantiene la rodilla en la posición deseada y evita se produzca la flexión de la rodilla. Disponible en 2 tamaños.



## Strap para control de la rotación de rodilla

Diseñada para su uso junto con el soporte para rodillas estándar, los straps de rodillas con control de rotación permiten inmovilizar la pierna del niño y permitir el control de rotación interna o externa de la rodilla.



## Almohadilla de espuma en arco

Almohadilla de espuma moldeada para corresponder con la parte posterior de la rodilla estando en flexión de una manera cómoda durante la bipedestación.



## Soportes para pies

Disponibles para Standz en talla 1 o 2, estos soportes para pies, aseguran la ubicación del pie dando una base efectiva para el posicionamiento de la pierna y una bipedestación segura. también disponibles con soportes de tobillo.



## Soporte de mesa didáctica

Requerido para montar la mesa didáctica ajustable, en las ranuras de la base Standz y realizando el ajuste con mariposas de ajustes de manera simple y cómoda. Permite cambiar rápidamente la mesa de supino a prono o viceversa, sin necesidad de quitar el soporte de montaje.



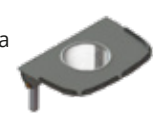
## Mesa de posiciones múltiples con contenedor

Diseñado inteligentemente para usarse tanto en posición prono como supino, la mesa es ajustable en ángulo para asegurar la correcta posición en cualquiera de las aplicaciones. La cubierta sólida de la mesa puede quitarse para permitir que el tazón incluido se use para fomentar el juego táctil y la función de las manos en línea media. También disponible sin contenedor.



## Mesa didáctica con contenedor

Mesa solo boca abajo con bowl. Los brazos de soporte más cortos permiten un movimiento sin obstrucciones de las piernas en la posición abducida. La cubierta sólida de la mesa puede quitarse para permitir el uso del contenedor incluido, para fomentar el juego táctil y las manos en la línea media.



## Extensión para mesa didáctica

Muy recomendado para uso en supino e igualmente efectivas cuando se usan en prono, esta extensión se adhiere a la parte trasera de la mesa, ofreciendo una superficie de apoyo para los codos del niño y evita que los brazos se deslicen de la mesa.



## Extensión acolchada para la mesa didáctica

Ofreciendo el mismo apoyo que las alas de extensión de la mesa, con el agregado de estar acolchado dando mayor comodidad y protección al codo.



## Acolchado de mesa completo

Almohadilla que cubre toda la superficie de la mesa, para dar una superficie suave, para que el niño pueda apoyarse y evitar cualquier molestia causada por un movimiento repentino incontrolado del brazo o la mano.



## Topes de codo de mesa

Ayudan a prevenir la retracción de los brazos del niño y a promover una posición funcional del brazo y la mano, utilizado junto con la de extensión de la mesa.



## Kit antimanipulación

Permite convertir todas las mariposas de ajustes en fijas: ideal para entornos en los que otros niños pueden manipular las perillas de mariposa originales.



# Standz 2 Especificaciones Técnicas

### INFORMACIÓN IMPORTANTE:

Tenga en cuenta que algunos mínimos y máximos de las mediciones se logran mediante el uso de accesorios adicionales

	Medidas	Unidades	Prono	Supino
Rango de edad	aprox.	años	5 - 14	5 - 14
Peso del usuario	max.	kg	70	70
Altura del usuario	min - max	cm	99 - 160	99 - 160
Rango de ángulo	min - max	grados	0° - 90°	0° - 90°
Ancho de hombros	min - max	cm	-	20 - 29
Ancho del torax	min - max	cm	22 - 36	22 - 36
Ancho de la pelvis	min - max	cm	25 - 37	25 - 37
Ancho de soporte de rodillas (de centro a centro) posición neutral		cm	22	22
Abducción de piernas	min - max	grados	0° - 30°	0° - 30°
Ángulo del apoyapiés	dorsoflexión - flexión plantar	grados	15° - 15°	15° - 15°
Altura del bipedestador <sup>(1)</sup>	posición vertical	cm	113	123
Altura del bipedestador <sup>(2)</sup>	horizontal	cm	90	90
Altura desde el apoyapiés hasta el panel de torax	min - max	cm	82 - 116	82 - 116
Base	ancho x largo	cm	76 x 107	76 x 107

1) Desde el piso hasta la parte superior del apoyacabeza.

2) Desde el piso hasta el panel de toráx.



www.mobilitycordoba.com.ar  
Córdoba • Argentina