

# Respaldo MX2



El respaldo de fibra de carbono  
de última tecnología.

Desarrollado para los usuarios activos, el **MX2** es un respaldo ultra ligero con un diseño moderno y atractivo. Proporciona un soporte excepcional de la parte inferior del tronco y de la pelvis. Ofrece confort y estabilidad sin limitar la propulsión y el movimiento indispensable a las actividades diarias.

Con el **MX2** lo tienes todo: estética, soporte, confort y funcionalidad.



#### Carcasa de fibra de carbono ultra ligera

El **MX2** está fabricado con diferentes capas de fibra de carbono para optimizar la flexibilidad y absorber los impactos. Concretamente, significa que el respaldo tiene la flexibilidad necesaria para adaptarse a los movimientos del usuario y al mismo tiempo favorece una posición erguida y estable. Además, la estructura de carbono tanto de la carcasa como de las fijaciones ayuda a reducir las vibraciones para una conducción más confortable.

#### La forma perfecta

**MX2** tiene un diseño contorneado con una profundidad de 76 mm que fomenta la inmersión del tronco y la estabilidad lateral. El corte lateral - a nivel pélvico y escapular - favorece el movimiento de las caderas y de los hombros para una auto propulsión eficaz incluso con respaldos altos.



## Características y opciones

### Carcasa

- Disponible en cuatro alturas y cinco anchos
- Aperturas traseras para favorecer la circulación del aire
- Guías traseras verticales para ajustar la posición del respaldo en altura, incluso con el usuario sentado
- Funda de tejido microventilado Spacetex transpirable, con partes laterales de piel
- Espuma gruesa que envuelve la carcasa para incrementar el confort y la protección



### Fijaciones multi ajustables

El respaldo **MX2** está disponible con 2 tipos de fijaciones *Fijación Dual* o *Fijación con sistema de desmontaje rápido (Quick-release)*, ambas permiten un ajuste en 3 dimensiones:

- Altura
- Profundidad (76 mm con fijación Dual; 108 mm con fijación Quick-release)
- Ángulo (+/- 15° sin intervalo)
- Rotación

Las fijaciones del **MX2** son ajustables en anchura para permitir un montaje de respaldos MX2 25 mm más estrechos o más anchos que el respaldo de la propia silla.

El **MX2** garantiza un posicionamiento óptimo en la mayoría de sillas de chasis rígido o plegable con tubos de respaldo de 19, 22 o 25 mm.



#### Fijación Dual

Soporte fijo. De carbono para reducir el peso.

#### Fijación Quick-release

Fácil de desmontar para el transporte.

## Características y opciones

### Protección de privacidad

Para cubrir el espacio entre la base del respaldo y el asiento.



### Cuña lumbar

Se entrega como estándar. Proporciona un soporte a nivel lumbar para usuarios que precisan un confort adicional.

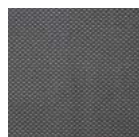
## Datos técnicos

	Anchura	Altura	Angulo de ajuste	Ajuste en profundidad	Peso total	Funda lavable a	Peso máx. de usuario
<b>Matrix MX2</b>	355, 380, 405, 430, 455 mm	150, 230, 310, 410 mm	+/- 15°	76 mm <sup>1</sup> 108 mm <sup>2</sup>	A partir de 770 gr (con fijación Dual incluida)	60°	113 kg

1. Con fijación Dual
2. Con fijación Quick Release

## Funda

Tejido micro ventilado



www.mobilitycordoba.com.ar  
Córdoba • Argentina